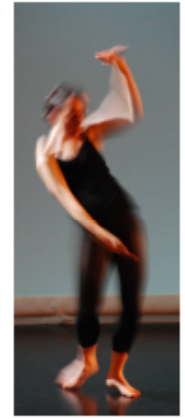
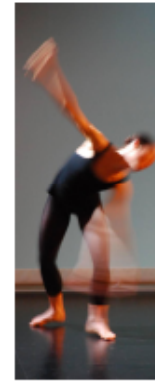
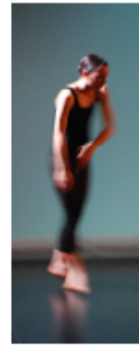


CLASSE DE COMPAGNIE

Atteindre un haut niveau technique et artistique tout en découvrant la rigueur et l'exigence d'un artiste interprète et intégrer enfin une compagnie professionnelle.



CYCLE PREPARATOIRE

Formation technique et artistique en danse contemporaine

Durée : 1 an reconductible

Entrée : Une semaine de découverte au choix :

> du 18 au 22 avril 2011

> du 16 au 20 mai 2011

> du 23 au 27 mai 2011

> du 20 au 24 juin 2011

Effectif : 15 danseurs

Coût : 1700 €

CYCLE D'INSERTION

Année de professionnalisation au sein de la Compagnie Hallet Eghayan

Durée : 1 an

Entrée : audition* nationale et internationale

Effectif : 2 danseurs

Rémunération dans le cadre d'un contrat aidé

* date non déterminée

PLANNING 11-12

	Lundi	Mardi	Mercredi	Jeudi	Vendredi
9h30 10h00	Placement	Placement	Placement	Placement	Placement
10h00 11h30	Cours Contemporain Professionnel	Cours Classique Professionnel	Cours Contemporain Professionnel	Cours Contemporain Professionnel	Cours Classique Professionnel
11h30 12h00	Adaptation Fonctionnelle	Adaptation Fonctionnelle	Adaptation Fonctionnelle	Adaptation Fonctionnelle	Adaptation Fonctionnelle
12h 13h30	Composition vivante (cycle d'insertion)	Répétition et création (cycle d'insertion)	Composition vivante (cycle d'insertion)	Composition vivante (cycle d'insertion)	Répétition et création (cycle d'insertion)
14h30 16h	Répétition, interprétation et création (cycle d'insertion)	Répétition, interprétation et création (cycle d'insertion)	Répétition, interprétation et création (cycle d'insertion)	Répétition, interprétation et création (cycle d'insertion)	Répétition, interprétation et création (cycle d'insertion)
17h	Rythmie & Polyrythmie Ou Analyse musicale et transcription corporelle	Cours de danse classique intermédiaire		Cours de danse contemporaine intermédiaire	
18h					
19h					
19h30		Cours de danse classique débutant	Cours de danse contemporaine intermédiaire	Cours de danse contemporaine débutant	Spectacles présentés « aux Echappées Belles »
20h30					
21h					
22h					

FICHE D'INSCRIPTION

ANNEE 11-12

PHOTO

SITUATION ACTUELLE

- Etudiant (précisez) :
- Actif (précisez) :
- Autres (précisez) :

Nom :	Prénom :
Date et Lieu de naissance :	
Nationalité :	
Adresse personnelle :	
Tél. personnel :	portable :
courriel :	

Études en danse (parcours et diplômes) : _____

Études secondaires (parcours et diplômes) : _____

Études universitaires (parcours et diplômes) : _____

Expériences Professionnelles : _____

